



# Conteneur de stockage

# Vous avez besoin de place. Nous vous la livrons.

## Conteneur de stockage

Que ce soit pour du stockage en entreprise ou sur chantier : nos conteneurs sont une solution pratique. Ils sont disponibles partout en Europe en différentes dimensions et avec divers équipements. Choisissez dans la gamme de produits et optez pour une couleur selon la carte RAL-CTX. Solution provisoire ou définitive? C'est vous qui voyez. Nous sommes flexibles.

### LES PARTICULARITES DE NOS CONTENEURS DE STOCKAGE :

- Production européenne
- Disponible avec plancher bois ou plancher acier
- Barres de fermeture galvanisées
- Superposable sur 3 niveaux
- Manutention par grue ou chariot élévateur
- Charge soulevée jusqu'à 6,5 tonnes
- Stockage jusqu'à 10 tonnes
- De nombreux équipements optionnels

**CONTAINEX-  
EXTRA:**

*Disponibles  
rapidement  
en différentes  
couleurs*



### LIVRAISON EN SET

Nous vous livrons plus de volume sans gaspiller de place pendant le transport. Découvrez les livraisons économiques et écologiques des livraisons en set.

#### Vos possibilités de Set

- LC 20' + LC 8' + LC 8' + LC 6' + LC 6'
- LC 20' + LC 8' + LC 8'
- LC 20' + LC 15'
- LC 20' + LC 9' + LC 9'
- LC 10' + LC 8' + LC 6'
- LC 10' + LC 8'





**Mover-Box®**

L 2.200 mm  
I 1.600 mm  
H 2.445 mm



**LC 6'**

L 1.980 mm  
I 1.970 mm  
H 1.910 mm



**LC 8'**

L 2.438 mm  
I 2.200 mm  
H 2.260 mm



**LC 9'**

L 2.931 mm  
I 2.200 mm  
H 2.260 mm



**LC 10'**

L 2.991 mm  
I 2.438 mm  
H 2.591 mm



**LC 15'**

L 4.550 mm  
I 2.200 mm  
H 2.260 mm



**LC 20'**

L 6.058 mm  
I 2.438 mm  
H 2.591 mm

Les données correspondent aux dimensions extérieures – voir détail page 13.

# Vous définissez l'aspect visuel. Notre qualité reste la même.

## Peinture

En ce qui concerne la qualité, nous n'acceptons aucun compromis. Notre peinture de haute qualité est un standard pour tous nos conteneurs de stockage. Elle est écologique, résistante à la corrosion et aux UV, et a une longue durée de vie grâce à une adhésion parfaite.

### PEINTURE RÉSISTANTE ET DE TRÈS HAUTE QUALITÉ POUR CHAQUE CONTENEUR :

- Phosphatation au zinc et couche de fond par immersion cathodique dans des bains (KTL)
- Peinture par poudre thermodurcie
- Choix de couleur selon le nuancier RAL-CTX



Peinture par poudre thermodurcie



Couleurs selon la carte RAL-CTX



Phosphatation au zinc et couche de fond KTL



**CONTAINEX-EXTRA:**

*Phosphatation au zinc et couche de fond KTL par immersion dans des bains*



## Branding \*

En ce qui concerne l'aspect visuel, vous avez le choix. Nous pouvons coller des autocollants sur votre conteneur de stockage pour qu'il s'identifie à votre société. Utilisez cette possibilité pour réaliser votre charte graphique.

### MARQUAGE PERSONNALISÉ POUR VOTRE CONTENEUR DE STOCKAGE :

- Haut degré d'identification
- Utilisation comme surface publicitaire mobile
- Autocollant à longue durée de vie résistant aux UV
- Délais de livraison réduits grâce au stock – demandez-nous plus de détails

### CONTAINEX-EXTRA:

*Parfait positionnement marketing grâce à un marquage personnalisé*



\* Nécessité de clarifier les détails techniques à la première commande.

# Vous fixez les standards. Nous les réhaussons.

## Porte de garage sectionnelle \*

Grâce à une porte de garage sectionnelle facile à ouvrir, vous transformez votre conteneur en lieu de stockage pratique.

### OUVERTURE ET FERMETURE ÉCONOMES EN PLACE :

- Ouverture manuelle aisée
- Verrouillée par un loquet anti-vandalisme et une poignée avec cylindre en acier
- Surface robuste (Woodgrain)
- Équipement solide grâce à la tôle des 2 côtés et aux 42 mm de mousse polyuréthane
- Disponible en diverses couleurs : RAL 5010, RAL 9010, RAL 7035
- Disponible pour les LC 10' et LC 20'



Porte de garage sectionnelle pratique



**CONTAINEX-  
EXTRA:**

*Ouverture  
et fermeture  
économiques en  
place*

# Fenêtres et portes

Grâce à des portes et des fenêtres, vous obtenez plus qu'un simple espace de stockage.

## CONFIGUREZ VOTRE CONTENEUR AVEC DES PORTES ET DES FENÊTRES :

- Fenêtres oscillo-battantes et barreaudages
- Portes double-battant
- Portes en acier
- Combinaison avec grille de séparation possible



# Cet espace vous appartient. Nous le sécurisons.

## Protection cadenas

Protégez ce qui vous appartient. Notre protection cadenas est une solution simple et efficace, qui peut être combinée avec un kit de sécurité plus complet.

### LA SOLUTION ÉTUDIÉE POUR VOTRE CONTENEUR :

- Protection idéale de votre cadenas contre les effractions
- En acier robuste, galvanisé
- Montage rapide sans travail de soudure
- Montage en usine ou ultérieurement



**CONTAINEX-  
EXTRA:**

*Tous les conteneurs peuvent être équipés ultérieurement*







2 verrouillages internes

## Kit sécurité

Si vous voulez être rassurés, nos conteneurs de stockage avec le kit de sécurité sont la solution idéale.

### GRANDE PROTECTION DE VOS BIENS :

- Une seule barre de fermeture sur l'ouvrant – pour une ouverture et une fermeture rapides (“easy open”)
- 2 loquets internes de fermeture
- Serrure de verrouillage interne
- 4 protections anti-décrochage de porte

Serrure de sécurité avec cylindre



4 protections anti-décrochage de porte



# Vous attachez de l'importance aux détails. Nous, aux clients satisfaits.

## Systeme d'etageres

Trop de place? Pas possible. Trop bien range? Pas possible. Notre systeme d'etageres vous permet de ranger votre marchandise de facon ordonnee dans les conteneurs.

### ENCORE MIEUX UTILISER L'ESPACE DANS LE CONTENEUR :

- Haute resistance : 160kg/etageres
- Pre-montees ou livrables en pieces detachees
- Qualite eprouvee CONTAINEX, testees selon la norme EN 15635

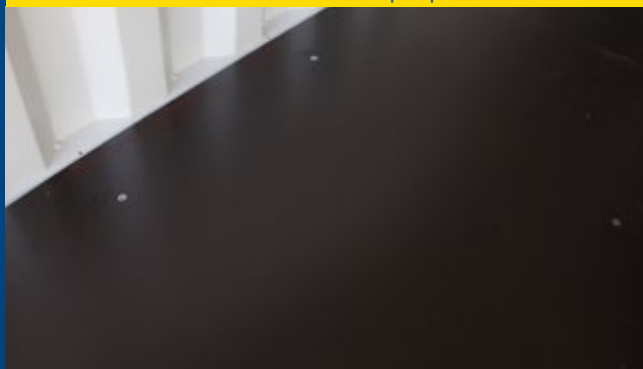


## Sol

CONTAINEX vous offre en serie un **PLANCHER EN CONTREPLAQUE** defiant toute concurrence.

- Plancher contreplaque de 21 mm d'epaisseur
- Particulierement resistant et d'une grande longevite
- Insensible a l'encrassement et resistant a l'humidite grace a la couche de resine sur les 2 faces

Plancher en contreplaqué



Plancher acier



### PLANCHER ACIER

- Tôle larmée (rivetée)
- Épaisseur de la tôle larmée 3 mm + 1 mm
- Disponible en option

**CONTAINEX-EXTRA:**

*Tôle larmée anti-dérapante*

Électricité pour pièce humide



Tableau électrique avec prises intégrées



## Équipement électrique

Transformez votre conteneur d'entreposage en atelier mobile. Avec l'équipement électrique, vous disposez non seulement d'un éclairage mais aussi de branchements pour appareils électriques.

### TOUTE PUISSANCE POUR VOTRE CONTENEUR DE STOCKAGE :

- Tableau électrique avec prises électriques intégrées :
  - 1 prise 400V triphasée / 16 A
  - 2 prises 230V monophasées / 13 A
- Prises CEE extérieures encastrées
- Électricité pour pièce humide
- Rampe néon
- Interrupteur près de la porte



## Deuxième double-porte

Transformez le fond de votre conteneur de stockage en deuxième entrée.

### L'ACCÈS PRATIQUE :

- Deuxième accès dans le conteneur
- Création de 2 espaces séparés grâce à une grille de séparation
- Disponible pour plusieurs tailles de conteneurs d'entreposage

## Grille de séparation

Si vous souhaitez bien séparer votre marchandise, alors cette grille de séparation est la solution idéale.

### LA SÉPARATION DU CONTENEUR QUI NE PREND PAS DE PLACE :

- Séparation de l'espace de stockage en différents secteurs
- Positionnement variable
- Idéale en combinaison avec une deuxième double-porte ou une porte piéton

Grille de séparation avec une deuxième double-porte

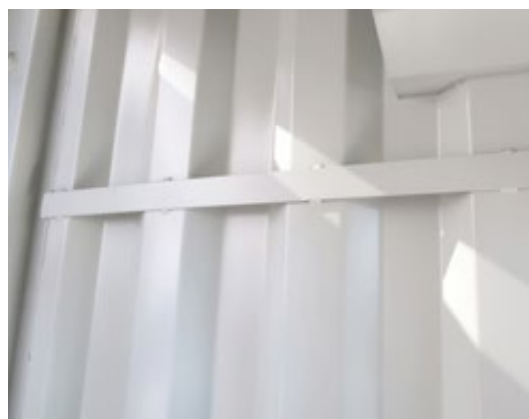


# Vos connaissez vos besoins. Nous, nos possibilités.

## Barres d'arrimage

Une méthode aisée pour sécuriser vos chargements.

- Fixées sur les 2 longueurs et sur le pignon
- Arrimage aisé de vos sangles
- Pour sécuriser votre marchandise à divers endroits



## Porte-outils

Ainsi chaque outil a sa place fixe et est facile à trouver.

- Pour ranger des outils
- Avec une chaîne qui évite les chutes pendant le transport



# Grille d'aération

Assurez une meilleure circulation de l'air dans le conteneur grâce aux grilles de ventilation supplémentaires.

## AÉRATION ADÉQUATE POUR VOTRE CONTENEUR :

- Set comprenant 2 grilles de ventilation de 650x200 mm chacune
- 1 grille de ventilation en haut du pignon
- 1 grille de ventilation en bas dans la porte du conteneur



# Types de conteneurs et options

Dimensions	Mover-Box®	LC 6'	LC 8'	LC 9'	LC 10'	LC 15'	LC 20'
Longueur mm (extérieur)	2.200	1.980	2.438	2.931	2.991	4.550	6.058
Largeur mm (extérieur)	1.600	1.970	2.200	2.200	2.438	2.200	2.438
Hauteur mm (extérieur)	2.445	1.910	2.260	2.260	2.591	2.260	2.591
Longueur mm (intérieur)	2.040	1.800	2.275	2.770	2.831	4.387	5.898
Largeur mm (intérieur)	1.500	1.860	2.106	2.106	2.344	2.106	2.344
Hauteur mm (intérieur)	2.200	1.730	2.050	2.050	2.376	2.050	2.376
Poids kg	450	450	630	690	825	915	1.270
Volume m³	7	6,66	9,82	11,96	15,76	18,94	32,85
Superposition	4 niveaux	-	3 niveaux	3 niveaux	3 niveaux	3 niveaux	3 niveaux
Charge utile soulevée maximum kg	-	-	2.300	5.600	6.500	3.350	6.500
Charge utile maximum (kg)	1.000	2.000	3.500	8.500	10.000	5.000	10.000
<b>Options</b>							
Peinture selon la carte RAL - CTX	■	■	■	■	■	■	■
Personnalisation & autocollants	-	■	■	■	■	■	■
Porte de garage sectionnelle	-	-	-	-	■	-	■
Fenêtres & portes	-	-	-	-	■	-	■
Protection cadenas	-	■	■	■	■	■	■
Kit sécurité	-	■	■	■	■	■	■
Système d'étagères	-	-	■	■	■	■	■
Plancher bois	-	■	■	■	■	■	■
Plancher acier	■	■	■	■	■	■	■
Équipement électrique	-	-	■	■	■	■	■
Deuxième double-porte	-	-	■	■	■	■	■
Grille de séparation	-	-	-	-	■	-	■
Barres d'arrimage	-	■	■	■	■	■	■
Porte-outils	-	■	■	■	■	■	■
Grille d'aération	-	-	■	■	■	■	■

# Vous pensez dans de nouvelles dimensions. Nous, à la réalisation.

## Mover-Box®

L'alternative quand il est question de "think small". Avec un volume de 7 m<sup>3</sup>, le Mover-Box® trouve partout sa place.

### LE CONTENEUR FLEXIBLE DE PETIT FORMAT :

- Résistant au feu et à l'eau
- Résistance au feu : le feu s'éteint dans le conteneur, les bandes anti-feu empêchent la propagation du feu
- Jusqu'à 1000 kg de charge utile pour une superposition sur 4 niveaux
- Manutention par chariot élévateur, grue ou transpalette



**CONTAINEX-EXTRA:**

*Résistance au feu certifiée par un institut agréé*

## Self-storage

Utilisez nos conteneurs pour créer votre propre entrepôt de self-stockage.

### L'ESPACE DE STOCKAGE EXTERNE SELON VOS BESOINS :

- Combinaison de différentes tailles de conteneurs, par exemple LC 10', LC 20' ou Mover-Box®
- Solution de stockage sécurisée pour différentes marchandises





# Vous voulez en savoir plus. Nous vous informons volontiers.

## Production

Chez nous, qualité s'écrit en grand. C'est pourquoi, nos conteneurs de stockage sont fabriqués dans nos usines européennes certifiées. Nous attachons une attention particulière au respect de standards écologiques et qualitatifs. Ceux-ci sont résumés dans notre certificat GREEN Technology.

- Technologies de production des plus modernes et écologiques
- Utilisation de matériaux de haute qualité
- Contrôles qualité continus
- Respect de standards écologiques et qualitatifs stricts

**CONTAINEX-  
EXTRA:**

*Production selon  
des standards  
écologiques et  
qualitatifs stricts*







## CONTAINEX GREEN technology est synonyme de :

- **Recyclage** : Nous utilisons des matériaux recyclables
- **Efficacité énergétique et respect de l'environnement** : Nous produisons uniquement dans des usines européennes certifiées
- **Faibles émissions** : Avec notre peinture KTL et la couche secondaire par poudre, nous restons sous les limites européennes
- **Contrôle** : Nous veillons à ce que des audits écologiques et des contrôles de qualité soient menés continuellement dans nos usines.
- **Durabilité** : Nos conteneurs ont une très longue durée de vie – car la qualité prime sur la quantité

**Testez vous-même nos hauts standards.  
Nous restons à votre disposition.**

Vous trouverez de plus amples informations sur nos mesures écologiques et qualitatives dans le rapport actuel SHEQ (Safety/Security-Health-Environment-Quality). Vous pouvez le demander auprès de votre conseiller CONTAINEX.

# Vous avez de grandes exigences. Nous les dépassons.

## Références

Après plus de 30 ans d'expérience, nous le savons : il y a toujours une solution pour satisfaire les souhaits de nos clients. C'est ainsi que nous arrivons à proposer diverses solutions : de l'agrandissement du stockage en industrie, au stockage de matériel et de pneus jusqu'au stockage sur chantier avec atelier.

**NOUS SOMMES PRÊTS À ASSURER LES MISSIONS QUE VOUS NOUS TRANSMETTEZ.**







**Votre spécialiste des systèmes d'espace mobiles**

**CONTAINEX Container-Handelsgesellschaft m.b.H.**

Téléphone CH : +41 44 201 58 50

Téléphone FR : 0805 08 10 88

Téléphone BE : 0800 26 860

Téléphone international : +43 2236 601-0

E-mail : [ctx@containex.com](mailto:ctx@containex.com)

[www.containex.com](http://www.containex.com)

*Une entreprise du **WALTER GROUP***